

1. $x + y + z = 8$

$$\sqrt{x^2 + 1} + \sqrt{y^2 + 25} + \sqrt{z^2 + 81} = ?$$

2. $\frac{1}{5} < a < \frac{4}{3}$ ve $\frac{1}{4} < b < \frac{1}{3}$ olmak üzere $\frac{a-b}{ab}$ ifadesi kaç farklı değer alır?

3. ABC bir üçgen

$$\frac{\tan(3a + 3b + c)}{\tan(2a + 2b + c)} + \sin(b + c) \cdot \frac{1}{\sin a} = ?$$

4. $Z_1 - \bar{Z}_2 = 4 - 5i$
 $\bar{Z}_1 - Z_2 = ?$

5. $11 + 13 + 16 + 18 + \dots + 46 + 48 = ?$

6. $a = b^x$ ise, $\ln(\ln a) - \ln(\ln b) = ?$

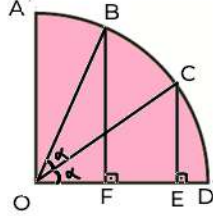
7. $2x^2 - 2kx + 1 = 0$ veriliyor;
denklemin kökleri $x_1 = \sin x$ ve $x_2 = \cos x$
ise $k = ?$

8. $(x - 1)^{\ln\left(\frac{x-1}{e^3}\right)} = \frac{e^3}{x-1} \Rightarrow \prod x = ?$

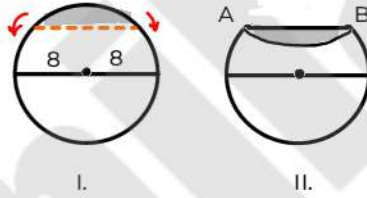
9. $\frac{1}{i} + \frac{1}{i^2} + \frac{1}{i^3} + \frac{1}{i^4} + \dots + \frac{1}{i^{391}} = ?$

10. $\begin{cases} x = \sqrt[4]{3} - 3 \\ y = \sqrt{3} - 3 \end{cases}$
 y' 'nin x cinsinden ifade nedir?

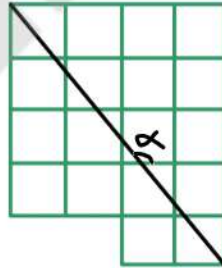
11. $|OA| = |OD|$
 $|EC| = 4, |BF| = 5$
 $\cos \alpha = ?$



12. yarıçap = 8
 $\widehat{AB} = 90^\circ \Rightarrow$ Taralı alan = ?



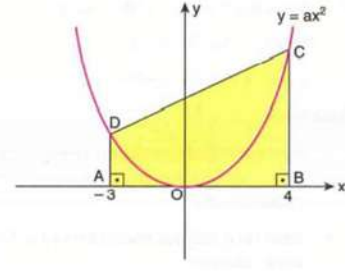
13. $\sin \alpha = ?$



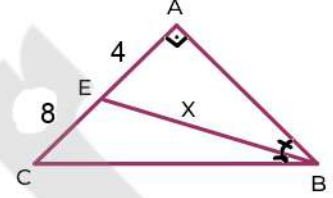
14. $1 \rightarrow 4$
 $2 \rightarrow 11$
 $3 \rightarrow 30$
 $4 \rightarrow ?$

Ege yös-2021/ çözümleri için tıklayınız

15. yamuğun alanı 175 olduğuna göre a kaçtır?



16. $|BE|$ açıortay
 $|AE| = 4, |EC| = 8$
 $|BE| = x = ?$



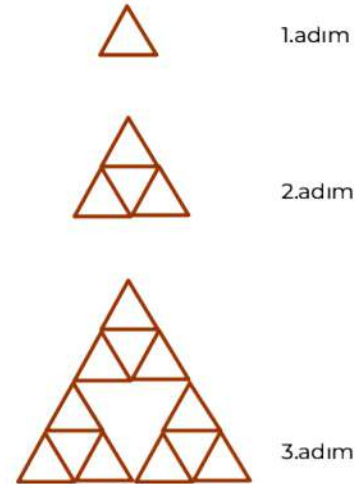
17. ABBCCDDDD ...

1. adım = A

5. adım = C olduğuna göre 20. adımdaki harf nedir?

(Benzer soru: 12233344445555566666...)

- 18.



5. adımda kaç tane üçgen vardır?