



همراه شما
در مسیر یوس

سوالات یوس ۲۰۲۰

دانشگاه آنکارا



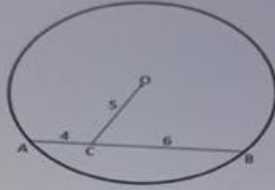
Ankara University

INTERNATIONAL STUDENTS' EXAM

uniland.ir

☎ ۰۲۱۹۱۳۰۵۹۰۵

✈️ @uniland_yos



O merkezli ve r cm yarıçaplı çemberde

$$|AC| = 4 \text{ cm}, |CB| = 6 \text{ cm}, |OC| = 5 \text{ cm}$$

$r = ?$

Lütfen birini seçin:

- $6\sqrt{2}$
- 6
- $7\sqrt{2}$
- $5\sqrt{2}$
- 7

Önceki soru

Sonraki soru

Soru Listesi

1	2	3	4
5	6	7	8
9	10	11	12
13	14	15	16
17	18	19	
21	22	23	
25	26	27	
29	30		
33	34		
37			
41			
4			

$$x, y \in \mathbb{Z}^+, \frac{x+4}{x-2} = \frac{y+2}{y-1} \Rightarrow \min(x+y) = ?$$

Lütfen birini seçin:

- 3
- 6
- 4
- 2
- 5

$$f: \mathbb{R} \rightarrow (-5, \infty),$$

$$f(x) = 2^{x+3} - 5 \Rightarrow f^{-1}(x) = ?$$

Lütfen birini seçin:

- $-4 + \log_3(x + 2)$
- $4 + \log_2(x + 3)$
- $-3 + \log_5(x + 2)$
- $-3 + \log_2(x + 5)$
- $5 + \log_2(x + 3)$



Type here to search



$$P(x) = -2x^3 + x^2 + 8x + 1$$

$$P(x-1) = -(x+1)Q(x-1) + k$$

$$k \in \mathbb{R} \Rightarrow Q(k) = ?$$

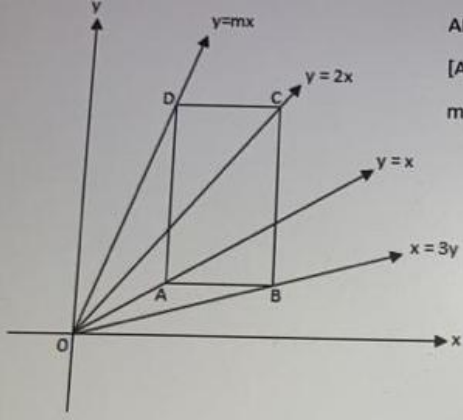
Lütfen birini seçin:

- 17
- 27
- 8
- 23
- 12

$$\left. \begin{array}{l} f: \mathbb{R} \rightarrow \mathbb{R}, \\ f(x-2) = 9 - 4x \end{array} \right\} \begin{array}{l} k \in \mathbb{R}, \\ f(k) = f^{-1}(k) \Rightarrow k = ? \end{array}$$

Lütfen birini seçin:

- $\frac{5}{17}$
- $\frac{1}{3}$
- $\frac{11}{5}$
- $\frac{7}{3}$
- $\frac{1}{5}$



ABCD dikdörtgen,

[AB] // Ox

m=?

Lütfen birini seçin:

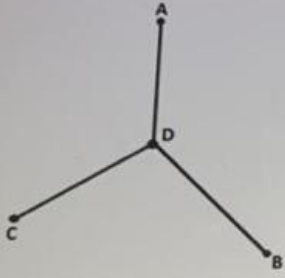
- $\frac{7}{2}$
- 3
- $\frac{9}{2}$
- 6
- 5

5	6	7	8
9	10	11	12
13	14	15	16
17	18	19	20
21	22	23	24
25	26	27	28
29	30	31	32
33	34	35	36
37	38	39	40
41	42	43	44
45	46	47	48
49	50	51	52

Soru 19

Henüz Cevaplanmadı 1,00 üzerinden işaretlenmiş

Soruyu işaretle



$$|AD| + |DB| = 18 \text{ km}$$

$$|AD| + |DC| = 21 \text{ km}$$

$$|CD| + |DB| = 23 \text{ km}$$

$$|AD| = ? \text{ km}$$

Lütfen birini seçin:

- 9
- 13
- 8
- 10
- 12

Soru Listesi

1	2	3
4	5	6
7	8	9
10	11	12
13	14	15
16	17	18
19	20	21
22	23	24
25	26	27
28	29	30
31	32	33

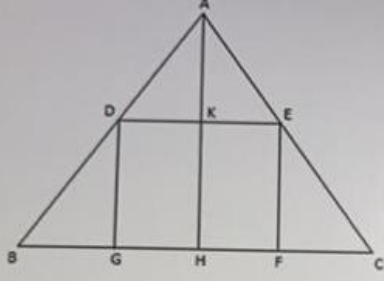
Type here to search



$$22x = \pi \Rightarrow \frac{\cos(16x) \cos(7x)}{\sin(4x) \cos(6x)} = ?$$

Lütfen birini seçin:

- 0
- 1
- $\frac{1}{2}$
- 1
- $-\frac{1}{2}$



ABC üçgen,
DEFG kare,
Alan(DEFG)=36 cm²
|BC| = 15 cm
[DG] // [AH]

|AK| = ? cm

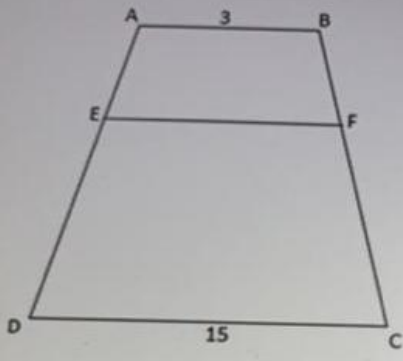
Lütfen birini seçin:

- 6
- 3
- 9
- 4
- 5

4	5	6
7	8	9
10	11	12
13	14	15
16	17	18
19	20	21
22	23	24
25	26	27
28	29	30
31	32	33
34	35	36
37	38	39
40	41	42

Type here to search





ABCD yamuk
[AB] // [EF]
 $3|AE| = |AD|$
 $|AB| = 3 \text{ cm}$
 $|DC| = 15 \text{ cm}$
 $|EF| = ? \text{ cm}$

Lütfen birini seçin:

- 5
- 7
- 6
- 8
- 4

Önceki soru

1	2	3
4	5	6
7	8	9
10	11	12
13	14	15
16	17	18
19	20	21
22	23	24
25	26	27
28	29	30
31	32	33
34	35	36

$$\lim_{n \rightarrow \infty} \sum_{k=1}^n \frac{1}{2^k} = ?$$

Lütfen birini seçin:

- ∞
- 0
- 1
- 1/2
- 2

Önceki soru

Sonraki soru

1	2	3
4	5	6
7	8	9
10	11	12
13	14	15
16	17	18
19	20	21
22	23	24
25	26	27
28	29	30

Soru 31

Henüz Cevaplanmadı 1,00 üzerinden işaretlenmiş

Soruyu işaretle

$$\log_5(4x + 3) = (1 + \log_5 3) \log_{15}(x^2 + 2x - 5)$$

 $x = ?$

Lütfen birini seçin:

- 0
- 4
- 2
- 6
- 2

Soru Listesi

1 2 3

4 5 6

7 8 9

10 11 12

13 14 15

16 17 18

19 20 21

22 23 24

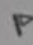
Type here to search



Soru 33

Henüz Cevaplanmadı

1,00 üzerinden işaretlenmiş

 Soruyu işaretle

$A, x \in \mathbb{Z}^+$

$$16! + 17! = 3^x A \Rightarrow \max(x) = ?$$

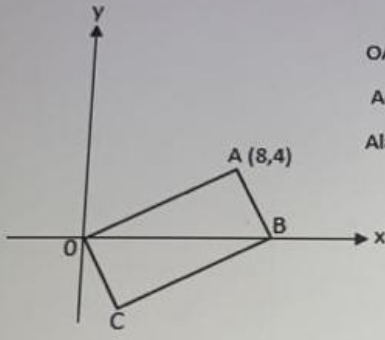
Lütfen birini seçin:

- 4
- 7
- 5
- 6
- 8



Soru Listesi

1	2	3
4	5	6
7	8	9
10	11	12
13	14	15
16	17	18
19	20	21
22	23	24



OABC dikdörtgen,

A(8,4)

Alan(OABC)=?

Lütfen birini seçin:

- 30
- 40
- 38
- 48
- 36

4	5	6
7	8	9
10	11	12
13	14	15
16	17	18
19	20	21
22	23	24
25	26	27
28	29	30
31	32	33
34	35	36

Type here to search



$$\left. \begin{array}{l} a, b, c \in \mathbb{Z}^+ \\ a > b > c \\ a + \frac{b}{c} = 20 \end{array} \right\} \max(a + b + c) = ?$$

Lütfen birini seçin:

- 21
- 63
- 42
- 40
- 90

Önceki soru

Sonraki soru

4	5	6
7	8	9
10	11	12
13	14	15
16	17	18
19	20	21
22	23	24
25	26	27
28	29	30
31	32	3

$$0 < x < \frac{\pi}{2}, \cot x = \frac{4}{3} \Rightarrow \tan\left(\frac{3x}{2}\right) = ?$$

Lütfen birini seçin:

- $\frac{11}{13}$
- $\frac{13}{11}$
- $\frac{13}{9}$
- $\frac{9}{13}$
- 1

Önceki soru

Sonraki soru

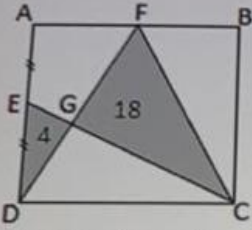
4	5	6
7	8	9
10	11	12
13	14	15
16	17	18
19	20	21
22	23	24
25	26	27
28	29	30

Soru 46

Henüz Cevaplanmadı

1,00 Üzerinden İşaretlenmiş

Soruyu İşaretle



ABCD kare (square)

ADF ve EDC üçgen (triangle)

 $|AE| = |ED|$ Alan(EDG) = 4cm^2 (area of EDG)Alan(GFC) = 18cm^2 Alan(ABCD) = ? cm^2

Lütfen birini seçin:

- 60
- 64
- 72
- 56

Soru Listesi

1	2	3
4	5	6
7	8	9
10	11	12
13	14	15
16	17	18
19	20	21
22	23	24
25	26	27
28	29	30
31	32	33
34	35	36

Soru 6

Henüz Cevaplanmadı 1,00 üzerinden İşaretlenmiş

Soruyu işaretle

$$\frac{10-3x}{2x-1} \geq -1 \quad \left. \vphantom{\frac{10-3x}{2x-1}} \right\} \max(x) = ?$$

İçtlen birini seçin:

- 11
- $\frac{11}{5}$
- 9
- $\frac{10}{3}$
- $\frac{1}{3}$

Önceki soru

Sonraki soru

Soru 1

Henüz Cevaplanmadı

1,00 üzerinden İşaretlenmiş

Soruyu İşaretle

$$\frac{x-1}{3} - \frac{3-x}{4} = \frac{1-2x}{8} - 1$$

$$x \in \mathbb{R} \Rightarrow x = ?$$

Lütfen birini seçin:

- $\frac{3}{4}$
- $\frac{1}{4}$
- $\frac{1}{2}$
- $\frac{1}{8}$
- $\frac{3}{8}$

Soru 31

Henüz Cevaplanmadı

1,00 üzerinden İşaretlenmiş

[Soruyu işaretle](#)

$$7^{x+1} = 5 \Rightarrow 35^{\frac{x+1}{x+2}} = ?$$

Lütfen birini seçin:

- 5
- 10
- 1
- 14
- 7

[Önceki soru](#)

[Sonraki soru](#)

Soru 52

Henüz Cevaplanmadı

1,00 üzerinden değerlendirildi

Soruyu işaretle

$$x, y \in \mathbb{Z}^+, \frac{x+4}{x-2} = \frac{y+2}{y-1} \Rightarrow \min(x+y) = ?$$

Lütfen birini seçin:

- 4
- 5
- 6
- 2
- 3

Önceki soru

Sonraki soru



S

1

6

11

16

21

26

31

36

41

46

Zoom_cn_ds_mfA...exe ▾

Zoom_cn_ds_mZq...exe ▾

Type here to search



REGAL

Soru 49

Henüz Cevaplanmadı

1,00 üzerinden İşaretlenmiş

Soruyu işaretle

$$x = 5 + \sqrt{x} \Rightarrow x - \frac{5}{\sqrt{x}} = ?$$

Lütfen birini seçin:

- 4
- 5
- 3
- 6
- 2

Önceki soru

Sonraki soru

Soru Listesi

1	2	3
4	5	6
7	8	9
10	11	12
13	14	15
16	17	18
19	20	21
22	23	24
25	26	27
28	29	30
31	32	33

Soru 50

Henüz Cevaplanmadı

1,00 üzerinden İşaretlenmiş

Soruyu işaretle

$$\lim_{n \rightarrow \infty} n \left(e^{2/n} - \cos \frac{1}{n} \right) = ?$$

Lütfen birini seçin:

- 0
- 1/2
- 2
- ∞
- $-\infty$

Önceki soru

Sonraki soru

Soru Listesi

1	2	3
4	5	6
7	8	9
10	11	12
13	14	15
16	17	18
19	20	21
22	23	24
25	26	27
28	29	30
31	32	

Type here to search



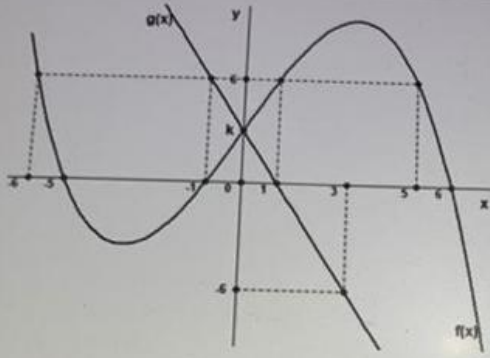
ASUS

Soru 54

Henüz Cevaplanmadı

1,00 Üzerinden İşaretlenmiş

Soruyu İşaretle



$$x \perp y, k \in \mathbb{R}$$

$$(f \circ f \circ f)(-6) = g^{-1}(-6) \Rightarrow \frac{(f \circ g)(k)}{(g^{-1} \circ f)(k+2)} = ?$$

Lütfen birini seçin:

- 6
- 2
- 6
- 1
- 2

Soru Listesi

1	2	3	4
5	6	7	8
9	10	11	12
13	14	15	16
17	18	19	20
21	22	23	24
25	26	27	28
29	30	31	32
33	34	35	36
37	38	39	40
41	42	43	44
45	46	47	48
49	50	51	52
53	54	55	56

Type here to search



Soru 2

Henüz Cevaplanmadı

1,00 üzerinden İşaretlenmiş

Soruyu İşaretle

$$\max_{-1 \leq x \leq 4} (x^2 - 5x + 4) = ?$$

Lütfen birini seçin:

- 10
- 5
- 4
- 1
- 0

Önceki soru

Sonraki soru

Soru 4

Henüz Cevaplanmadı

1,00 üzerinden İşaretlenmiş

Soruyu İşaretle

$$\left. \begin{array}{l} f: \mathbb{R} \rightarrow \mathbb{R} \\ f(x-2) = 9-4x \end{array} \right\} \begin{array}{l} k \in \mathbb{R} \\ f(k) = f^{-1}(k) \Rightarrow k = ? \end{array}$$

Lütfen birini seçin:

- $\frac{1}{3}$
- $\frac{7}{3}$
- $\frac{1}{5}$
- $\frac{5}{17}$
- $\frac{11}{5}$

Önceki soru

Sonraki soru

Zoom_cm_ds_mRA...exe

Zoom_cm_ds_mZq...exe

Type here to search

Soru 9

Henüz Cevaplanmadı

1,00 üzerinden İşaretlenmiş

Soruyu işaretle

$$P(x) = -2x^3 + x^2 + 8x + 1$$

$$P(x-1) = -(x+1)Q(x-1) + k$$

$$k \in \mathbb{R} \Rightarrow Q(k) = ?$$

Lütfen birini seçin:

- 17
- 27
- 8
- 23
- 12

Önceki soru

Sonraki soru

Zoom_cn_ds_mRA...exe

Zoom_cn_ds_mZq...exe

type here to search

- 1
- 6
- 11
- 16
- 21
- 26
- 31
- 36
- 41
- 46
- 51

Soru 13

Henüz Cevaplanmadı 1,00 üzerinden İşaretlenmiş

Soruyu İşaretle

$$A \neq \emptyset; B \neq \emptyset$$

$$s(A \setminus B) = 5$$

$$s(A' \cup B') = 18$$

$$s(A' \cap B') = 4$$

$$s(B \setminus A) = ?$$

Lütfen birini seçin:

14

13

7

9

11

Önceki soru

Sonraki soru

Zoom_cm_ds_mR...exe

Zoom_cm_ds_mZg...exe

Type here to search

1
6
11
16
21
26
31
36
41
46
51
56
61

Soru 17

Henüz Cevaplanmadı

1,00 üzerinden işaretleniyor

Soruyu işaretle

$$\left. \begin{array}{l} a, b, c \in \mathbb{Z}^+ \\ a > b > c \\ a + \frac{b}{c} = 20 \end{array} \right\} \max(a + b + c) = ?$$

Lütfen birini seçiniz:

- 21
- 40
- 42
- 90
- 63

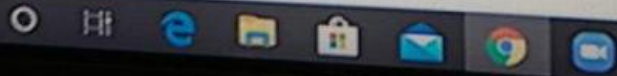
Önceki soru

Sonraki soru

from cm ds mfg...exe

from cm ds mfg...exe

Type here to search



Soru 20

Henüz Cevaplanmadı

1,00 üzerinden İşaretlenmiş

Soruyu İşaretle

$$\frac{2a^2 + 4a - 6}{a^2 - 9} = \frac{-3a^2 + 3}{-a^2 - a + 12}$$

$$a \in \mathbb{R} \Rightarrow a = ?$$

Lütfen birini seçin:

- 11
- 8
- 3
- 2
- 5

Önceki soru

Sonraki soru

Soru 21

Henüz Cevaplanmadı

1,00 üzerinden işaretlenmiş

Soruyu işaretle

$$i^2 = -1 \Rightarrow \sum_{k=1}^{2023} i^k = ?$$

Lütfen birini seçin:

- i
- 0
- -1
- $i-1$
- $-i$

Önceki soru

Sonraki soru

Soru 23

Henüz Cevaplanmadı

1,00 üzerinden İşaretlenmiş

Soruyu İşaretle

$x^2 + 5x + 3 = 0$ denkleminin kökleri x_1 ve x_2 dir.
(Solutions of the equation are x_1 and x_2)

$$\frac{15}{x_1^2 + 5x_1} + \frac{2 - x_2}{x_2^2 + 4x_2 + 5} = ?$$

Lütfen birini seçin:

- 4
- 0
- 4
- 2
- 2

Önceki soru

Sonraki soru

Soru 28

Henüz Cevaplanmadı

1,00 üzerinden işaretlenmiş

Soruyu işaretle

$$\lim_{x \rightarrow 0} \left(\frac{1}{x^2} - \frac{1}{x^6} \right) = ?$$

Lütfen birini seçin:

- $-\infty$
- ∞
- 0
- 1
- 1

Önceki soru

Sonraki soru



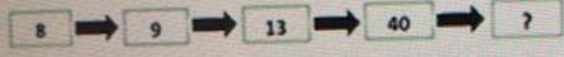


Soru 26

Henüz Cevaplanmadı

1,00 üzerinden İşaretlenmiş

Soruyu işaretle



Lütfen birini seçin:

- 182
- 342
- 70
- 90
- 296

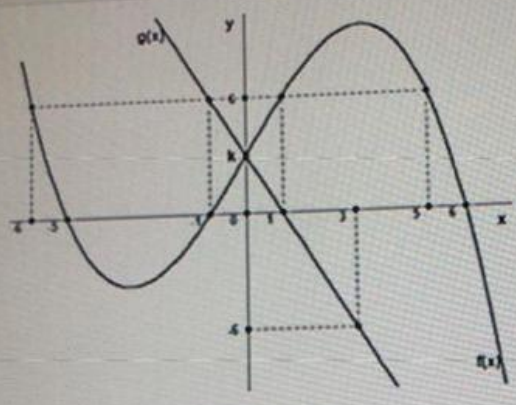
Önceki soru

Sonraki soru

Soru 34

Henüz Cevaplanmadı 1,00 üzerinden İşaretlenmiş

Soruyu İşaretle



$x \perp y, k \in \mathbb{R}$

$$(f \circ f \circ f)(-6) = g^{-1}(-6) \Rightarrow \frac{(f \circ g)(k)}{(g^{-1} \circ f)(k+2)} = ?$$

Lütfen birini seçin:

- 2
- 6
- 1
- 6
- 2



Soru 38

Henüz Cevaplanmadı — 1,00 üzerinden işaretlenmiş

Soruyu işaretle

$$x = 5 + \sqrt{x} \Rightarrow x - \frac{5}{\sqrt{x}} = ?$$

Lütfen birini seçin:

- 6
- 5
- 4
- 2
- 3

Önceki soru

Sonraki soru

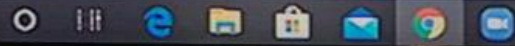
Soru Listesi

1	2	3
6	7	8
11	12	13
16	17	18
21	22	23
26	27	28
31	32	33
36	37	38
41	42	43
46	47	48
51	52	53

/room cm ds mKA...xip

/room cm ds m/g...cip

Type here to search



HDMI

REGAL

$$f: \mathbb{R} \rightarrow \mathbb{R}$$

$$g: \mathbb{R} \rightarrow \mathbb{R}$$

$$f(x) = \begin{cases} -\frac{1}{x} & , x > 0 \\ 2^x - 1 & , x \leq 0 \end{cases}$$

$$g(x) = \begin{cases} 1 - x & , x \geq -\frac{1}{2} \\ x + 1 & , x < -\frac{1}{2} \end{cases}$$

$$(f \circ g \circ f \circ g)(3) = ?$$

Lütfen birini seçin:

- $\frac{4}{3}$
- 4
- 2
- $\frac{1}{2}$
- $-\frac{1}{4}$

1	2
6	7
11	12
16	17
21	22
26	27
31	32
36	37
41	42
46	47
51	52
56	57
61	62
66	67
71	72

Soru 49

Henüz Cevaplanmadı 1,00 üzerinden İşaretlerim

Soruyu İşaretle

$$\lim_{x \rightarrow 2^+} \frac{\int_2^x e^{-t^2} dt}{x-2} = ?$$

Lütfen birini seçin:

- e
- e⁴
- ∞
- 0
- e⁻⁴

Önceki soru

Sonraki soru

Soru Listesi

1	2	3	4
6	7	8	9
11	12	13	14
16	17	18	19
21	22	23	24
26	27	28	29
31	32	33	34
36	37	38	39
41	42	43	44
46	47	48	49
51	52	53	54

Zoom em ds mNA...exe

Zoom em ds m/g...exe

Type here to search



HDMI

REGAL

Soru 54

Henüz Cevaplanmadı

1,00 üzerinden İşaretlenmiş

Soruyu işaretle

$$\lim_{n \rightarrow \infty} n \left(e^{2/n} - \cos \frac{1}{n} \right) = ?$$

Lütfen birini seçin:

- ∞
- 1/2
- ∞
- 2
- 0

Önceki soru

Sonraki soru

Soru Liste

1	2	3
6	7	8
11	12	13
16	17	18
21	22	23
26	27	28
31	32	33
36	37	38
41	42	43
46	47	48
51	52	53
56	57	58
61	62	63

Soru 55

Henüz Cevaplanmadı

1,00 üzerinden İşaretlenmiş

Soruyu İşaretle

$$i^2 = -1.$$

$$(3 - 4i)z = 4 + 5i \Rightarrow \operatorname{Re}(z) = ?$$

Lütfen birini seçiniz:

- $-\frac{8}{25}$
- $-\frac{2}{5}$
- -2
- $-\frac{3}{5}$
- -1

Önceki soru

Sonraki soru

Zoom cm ds mRA...exe

Zoom cm ds m/g...exe

Type here to search

- 1
- 6
- 11
- 16
- 21
- 26
- 31
- 36
- 41
- 46
- 51

Soru 56

Henüz Cevaplanmadı

1,00 üzerinden İşaretlenmiş

Soruyu İşaretle

$$\int_0^{\pi/4} \frac{\sin x}{\cos^2 x} dx = ?$$

Lütfen birini seçin:

- 2
- $\sqrt{2} - 1$
- $-\sqrt{2}$
- $\frac{1}{\sqrt{2}}$
- 1

Önceki soru

Sonraki soru

Soru Lis

1	2	3
6	7	8
11	12	13
16	17	18
21	22	23
26	27	28
31	32	33
36	37	38
41	42	43
46	47	48
51	52	53

Soru 33

Henüz Cevaplanmadı

1,00 üzerinden işaretlenmiş

Soruyu işaretle

$$22x = \pi \Rightarrow \frac{\cos(16x) \cos(7x)}{\sin(4x) \cos(6x)} = ?$$

Lütfen birini seçin:

- 1
- 0
- $\frac{1}{2}$
- 1
- $-\frac{1}{2}$

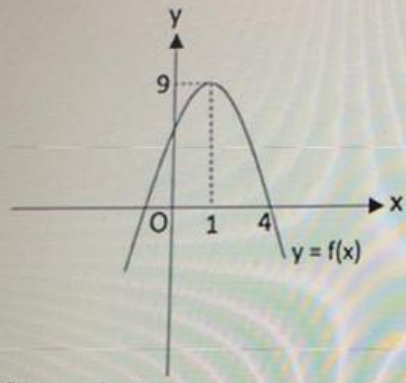
Önceki soru

Sonraki soru

Soru 59

Henüz Cevaplanmadı — 1,00 üzerinden işaretlenmiştir

Soruyu işaretle



$$f(x) = ax^2 + bx + c$$

$$f(6) = ?$$

Lütfen birini seçin:

- 8
- 14
- 12
- 16
- 10

1
6
11
16
21
26
31
36
41
46
51
56
61



Soru 64

Henüz Cevaplanmadı

1,00 üzerinden İşaretlerim

Soruyu İşaretle

$$\lim_{n \rightarrow \infty} \sum_{k=1}^n \frac{1}{2^k} = ?$$

Lütfen birini seçin:

- 1/2
- 0
- 1
- ∞
- 2

Önceki soru

Sonraki soru

Zoom_cm_ds_mRA...exe

Zoom_cm_ds_mZu...exe



type here to search



HDMI

REGAL

Soru 69

Henüz Cevaplanmadı

1,00 üzerinden İşaretlenmiş

Soruyu işaretle

$$\frac{\frac{2}{7} - \frac{3}{4} + \frac{1}{2}}{\frac{4}{7} - \frac{2}{3}} = ?$$

Lütfen birini seçin:

- $-\frac{3}{28}$
- $-\frac{5}{21}$
- $\frac{5}{21}$
- $-\frac{3}{8}$
- $\frac{2}{24}$

Önceki soru

Sonraki soru

Soru Listesi

1 2 3

6 7 8

11 12 13

16 17 18

21 22 23

26 27 28

31 32 33

36 37 38

41 42 43

46 47 48

51 52 53

56 57 58

61 62 63

Soru 75 Henüz Cevaplanmadı 1,00 üzerinden İşaretlenmiş Soruyu İşaretle

$$x \Delta y = 2x + 3y$$
$$a \cdot b = a - 2b$$
$$k \Delta (k + 3) = 2 \Rightarrow k = ?$$

Lütfen birini seçin:

- 3
- 3
- 4
- 4
- 2

Önceki soru

Sonraki soru

Soru L	
1	2
6	7
11	12
16	17
21	22
26	27
31	32
36	37
41	42
46	47
51	52

Soru 76

Henüz Cevaplanmadı 1,00 üzerinden İşaretlenmiş

Soruyu İşaretle

$$y = x^{\ln x} \implies \frac{dy}{dx}(e) = ?$$

Tüfen birini seçin:

- ln 2
- 1
- 2
- e
- 0

Önceki soru

Sonraki soru

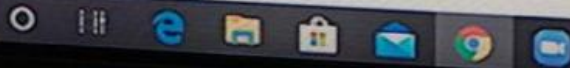
Soru Listesi

1	2	3
6	7	8
11	12	13
16	17	18
21	22	23
26	27	28
31	32	33
36	37	38
41	42	43
46	47	48
51	52	53

/nom cm ds mKA...exe

/nom cm ds m/g...exe

Type here to search





Soru 81

Henüz Cevaplanmadı

1,00 üzerinden İşaretlenmiş

▸ Soruyu İşaretle

$$\log_5(4x + 3) = (1 + \log_5 3) \log_{15}(x^2 + 2x - 5)$$

$x = ?$

Lütfen birini seçin:

- 6
 2
 -2
 0
 4

Önceki soru

Sonraki soru

/nom cm dt mKA...rxn

/nom cm dt m/g...rxn

Type here to search

HDMI



REGAL

Soru 92

1 kez cevaplanmadı 1,00 üzerinden beşerletiriliyor

Soruyu işaretle

$$0 < x < \frac{\pi}{2}, \cot x = \frac{4}{3} \Rightarrow \tan\left(\frac{3x}{2}\right) = ?$$

Tümlen birini seçiniz:

- 1
- $\frac{13}{11}$
- $\frac{9}{13}$
- $\frac{11}{13}$
- $\frac{13}{9}$

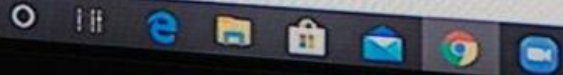
Önceki soru

Sonraki soru

Zoom cm ds mKA...ex

Zoom cm ds m/g...ex

Type here to search



REGAL

Soru 93

Henüz Cevaplanmadı

1,00 üzerinden İşaretleniyor

Soruyu İşaretle

$$\lim_{x \rightarrow \frac{\pi}{8}} \frac{1 - \sin^2 4x}{\left(x - \frac{\pi}{8}\right)^2} = ?$$

Tüfen birini seçin:

- $-\infty$
- 16
- 8
- 1
- ∞

Önceki soru

Sonraki soru

Soru Listesi

1	2	3
6	7	8
11	12	13
16	17	18
21	22	23
26	27	28
31	32	33
36	37	38
41	42	43
46	47	48
51	52	53

/room cm ds mKA_... ^

/room cm ds m/g_... ^

Type here to search



Soru 96

Henüz Cevaplanmadı 1,00 üzerinden İşaretlenmiş

Soruyu İşaretle

$$\frac{x-1}{3} - \frac{3-x}{4} = \frac{1-2x}{8} - 1$$

$x \in \mathbb{R} \Rightarrow x = ?$

Lütfen birini seçin:

- $\frac{1}{8}$
- $\frac{1}{2}$
- $\frac{1}{4}$
- $\frac{3}{4}$
- $\frac{3}{8}$

Önceki soru

Sonraki soru

Soru Listesi

1	2	3
6	7	8
11	12	13
16	17	18
21	22	23
26	27	28
31	32	33
36	37	38
41	42	43
46	47	48
51	52	53
56	57	58
61	62	63



Sınav Sistemi

Türkçe (tr)

Ana Sayfa > Sınavlarım > AYÖS ROOM 26 > Genel > AYÖS 2020

Soru 97

Henüz Cevaplanmadı

1,00 üzerinden İşaretleriniz

Soruyu İşaretle

$A, x \in \mathbb{Z}^+$

$$16! + 17! = 3^x A \Rightarrow \max(x) = ?$$

İki tane birini seçin:

- 6
- 5
- 7
- 8
- 4

Önceki soru

Sonraki soru

Soru Listesi

1	2	3	4
6	7	8	9
11	12	13	14
16	17	18	19
21	22	23	24
26	27	28	29
31	32	33	34
36	37	38	39
41	42	43	44

Zoom_cm_ds_mRA...exe

Zoom_cm_ds_mZg...exe

Type here to search



REGAL

Soru 99

Henüz cevaplanmadı 1,00 üzerinden İşaretlenmiş

Soruyu İşaretle

$$\frac{4x^2 - 1}{2x - 4x^2} - \frac{x^2 - x - 6}{x^2 + 2x} = \frac{x^2 + 4x}{2x + 8}$$

$$x < 0 \Rightarrow x = ?$$

Lütfen birini seçin:

- 3
- 6
- 1
- 5
- 8

Önceki soru

Sonraki soru

Soru Listesi

1 2 3

6 7 8

11 12 13

16 17 18 19

21 22 23 24

26 27 28 29

31 32 33 34

36 37 38 39

41 42 43 44

46 47 48 49

51 52 53 54

Zoom_cm_ds_mRA...exe

Zoom_cm_ds_mZg...exe

Type here to search

HDMI

REGAL

Soru 100 Henüz Cevaplanmadı 1,00 üzerinden İşaretlenmiş Soruyu İşaretle

$f: \mathbb{R} \rightarrow (-5, \infty)$,
 $f(x) = 2^{x+3} - 5 \Rightarrow f^{-1}(x) = ?$

Lütfen birini seçin:

- $-3 + \log_5(x + 2)$
- $-3 + \log_2(x + 5)$
- $5 + \log_2(x + 3)$
- $4 + \log_2(x + 3)$
- $-4 + \log_3(x + 2)$

Önceki soru

Sınavı bitir ...

Soru Listesi

1	2	3
6	7	8
11	12	13
16	17	18
21	22	23
26	27	28
31	32	33
36	37	38
41	42	43
46	47	48
51	52	53

Soru 58

Henüz Cevaplanmadı 1,00 üzerinden işaretlenmiş

Soruyu işaretle

$$\frac{3x+12}{y-5} = \frac{5y-z}{x+3} = \frac{2y-4z}{z+6} = k \Rightarrow k = ?$$

Lütfen birini seçin:

- 1
- 5
- 1
- 3
- 3

Önceki soru

Sonraki soru

/oom cm ds mka...exe

/oom cm ds m/g...exe

Type here to search

Soru

1

6

11

16

21

26

31

36

41

46

51

Soru 55

Henüz Cevaplanmadı 1,00 üzerinden İşaretlenmiş

Soruyu İşaretle

$$\begin{aligned} f: \mathbb{R} &\rightarrow \mathbb{R} \\ g: \mathbb{R} &\rightarrow \mathbb{R} \\ f(x) &= \begin{cases} -\frac{1}{x} & , x > 0 \\ 2^x - 1 & , x \leq 0 \end{cases} \end{aligned}$$

$$g(x) = \begin{cases} 1 - x & , x \geq -\frac{1}{2} \\ x + 1 & , x < -\frac{1}{2} \end{cases}$$

$(f \circ g \circ f \circ g)(3) = ?$

Lütfen birini seçin:

- 2
- $\frac{1}{2}$
- 4
- $-\frac{1}{4}$
- $\frac{4}{3}$

Soru Listesi

1	2	3	4
5	6	7	8
9	10	11	12
13	14	15	16
17	18	19	20
21	22	23	24
25	26	27	28
29	30	31	32
33	34	35	36
37	38	39	40
41	42	43	44
45	46	47	48
49	50	51	52
53	54	55	56

Soru 56

Henüz Cevaplanmadı 1,00 üzerinden işaretlenmiş

Soruyu işaretle

$x^2 + 5x + 3 = 0$ denkleminin kökleri x_1 ve x_2 dir.
(Solutions of the equation are x_1 and x_2)

$$\frac{15}{x_1^2 + 5x_1} + \frac{2 - x_2}{x_2^2 + 4x_2 + 5} = ?$$

Lütfen birini seçin:

- 2
- 2
- 4
- 0
- 4

Önceki soru

Sonraki soru

Soru Listesi

1	2	3	4
5	6	7	8
9	10	11	12
13	14	15	16
17	18	19	20
21	22	23	24
25	26	27	28
29	30	31	32
33	34	35	36
37	38	39	40
41	42	43	44
45	46	47	48

Type here to search



ASUS

Soru 60

Henüz Cevaplanmadı

1,00 üzerinden İşaretlenmiş

Soruyu İşaretle

$$\frac{\frac{2}{7} - \frac{3}{4} + \frac{1}{2}}{\frac{4}{7} - \frac{2}{3}} = ?$$

Lütfen birini seçin:

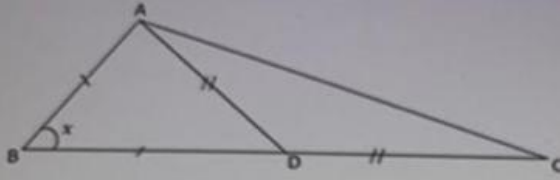
- $\frac{5}{21}$
- $-\frac{3}{28}$
- $-\frac{5}{21}$
- $-\frac{3}{8}$
- $\frac{2}{24}$

Önceki soru

Sonraki soru

Soru Listesi

1	2	3	4
5	6	7	8
9	10	11	12
13	14	15	16
17	18	19	20
21	22	23	24
25	26	27	28
29	30	31	32
33	34	35	36
37	38	39	40
41	42	43	44
45	46	47	48



ABC üçgen (triangle)

$$|AD| = |DC|$$

$$|AB| = |BD|$$

$$m(\widehat{BAC}) = 84^\circ$$

$$m(\widehat{DBA}) = ?$$

Lütfen birini seçin:

- 68°
- 64°
- 58°
- 78°
- 62°

Önceki soru

Sonraki soru

Soru 48

Henüz Cevaplanmadı

1,00 üzerinden İşaretlenmiş

Soruyu İşaretle

$$\frac{10 - 3x}{2x - 1} \geq -1 \quad \left. \vphantom{\frac{10 - 3x}{2x - 1}} \right\} \max(x) = ?$$

Lütfen birini seçin:

- $\frac{1}{3}$
- $\frac{10}{3}$
- 9
- 11
- $\frac{11}{5}$


Soru Listesi

1	2	3
4	5	6
7	8	9
10	11	12
13	14	15
16	17	18
19	20	21
22	23	24
25	26	27
28	29	30

Soru 66

Henüz Cevaplanmadı

1,00 üzerinden işaretlenmiş

 Soruyu işaretle

$$x \Delta y = 2x + 3y$$

$$a * b = a - 2b$$

$$k \Delta (k * 3) = 2 \Rightarrow k = ?$$

Lütfen birini seçin:

- 2
- 4
- 3
- 4
- 3

[Önceki soru](#)

[Sonraki soru](#)



Soru Listesi

1 2 3

5 6

9 10

13 14

17 18

21 22

25 26

29 30

33 34

37 38

41 42

Soru 62

Henüz Cevaplanmadı

1,00 üzerinden İşaretlenmiş

Soruyu İşaretle

$$\int_0^{\pi/4} \frac{\sin x}{\cos^2 x} dx = ?$$

Lütfen birini seçin:

- $\frac{1}{\sqrt{2}}$
- 1
- 2
- $\sqrt{2} - 1$
- $-\sqrt{2}$

Önceki soru

Sonraki soru

Soru Li

1 2

5 6

9 10

13 14

17 18

21 22

25 26

29 30

33 34

37 38

41 42

45 46

49 50

Soru 72

Henüz Cevaplanmadı

1,00 üzerinden işaretlenmiş

Soruyu işaretle

$$\frac{2a^2 + 4a - 6}{a^2 - 9} = \frac{-3a^2 + 3}{-a^2 - a + 12}$$

$$a \in \mathbb{R} \Rightarrow a = ?$$

Lütfen birini seçin:

- 3
- 2
- 5
- 8
- 11

Soru Listesi

1	2	3
5	6	7
9	10	11
13	14	15
17	18	19
21	22	23
25	26	27
29	30	31

Type here to search



ASUS

Soru 73

Henüz Cevaplanmadı

1,00 üzerinden İşaretlenmiş

Soruyu İşaretle

$$\frac{4x^2 - 1}{2x - 4x^2} - \frac{x^2 - x - 6}{x^2 + 2x} = \frac{x^2 + 4x}{2x + 8}$$

$$x < 0 \Rightarrow x = ?$$

Lütfen birini seçin:

- 8
- 3
- 6
- 5
- 1

Soru Listesi

1	2	3
5	6	7
9	10	11
13	14	15
17	18	19
21	22	23
25	26	27
29	30	31



Type here to search



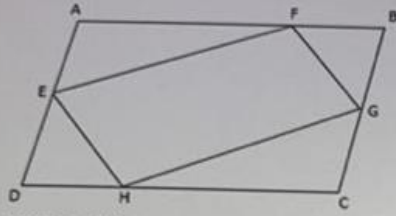
ASUS

Soru 80

Henüz Cevaplanmadı

1,00 üzerinden işaretlenmiş

Soruyu işaretle



ABCD paralelkenar ,

$$6|BG| = 2|GC| = 3|AE|$$

$$4|AF| = 3|HC| = 12|DH|$$

$$\text{Alan}(EFGH) = 36 \text{ br}^2$$

$$\text{Alan}(ABCD) = ? \text{ br}^2$$

Lütfen birini seçin:

- 74
- 90
- 82
- 72
- 80

Önceki soru

Sonraki soru

Soru Listesi

1	2	3	4
5	6	7	8
9	10	11	12
13	14	15	16
17	18	19	20
21	22	23	24
25	26	27	28
29	30	31	32
33	34	35	36
37	38	39	40
41	42	43	44
45	46	47	48
49	50	51	52

Type here to search



Soru 83

Henüz Cevaplanmadı

1,00 üzerinden işaretlenmiş

Soruyu İşaretle

$$A \neq \emptyset; B \neq \emptyset$$

$$\begin{aligned} s(A \setminus B) &= 5 \\ s(A' \cup B') &= 18 \\ s(A' \cap B') &= 4 \end{aligned}$$

$$s(B \setminus A) = ?$$

Lütfen birini seçin:

- 11
- 7
- 14
- 13
- 9

Önceki soru

Sonraki soru

Soru Listesi

1	2	3	4
5	6	7	8
9	10	11	12
13	14	15	16
17	18	19	20
21	22	23	24
25	26	27	28
29	30	31	32
33	34	35	36
37	38	39	40
41	42	43	44

Soru 84

Henüz Cevaplanmadı

1,00 Üzerinden İşaretlenmiş

Soruyu İşaretle

$$7^{x+1} = 5 \Rightarrow 35^{\frac{x+1}{x+2}} = ?$$

Lütfen birini seçin:

- 5
- 7
- 1
- 10
- 14

Önceki soru

Sonraki soru

Soru Listesi

1	2	3
5	6	7
9	10	11
13	14	15
17	18	19
21	22	23
25	26	27
29	30	31
33	34	35
37	38	39
41	42	43

Soru 85

Henüz Cevaplanmadı

1,00 üzerinden işaretlenmiş

Soruyu işaretle

$$\lim_{x \rightarrow 2^+} \frac{\int_2^x e^{-t^2} dt}{x - 2} = ?$$

Lütfen birini seçin:

- ∞
- e
- e^{-4}
- e^4
- 0

Önceki soru

Sonraki soru

Soru

1	2
5	6
9	1
13	
17	
21	
25	
29	
33	
37	

Type here to search



Soru 86

Henüz Cevaplanmadı 1,00 üzerinden İşaretlenmiş

Soruyu İşaretle

$$i^2 = -1,$$

$$(3 - 4i)z = 4 + 5i \Rightarrow \text{Re}(z) = ?$$

Lütfen birini seçin:

- 1
- 2
- $-\frac{8}{25}$
- $-\frac{2}{5}$
- $-\frac{3}{5}$

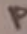
Önceki soru

Sıradaki soru

Soru 89

Henüz Cevaplanmadı

1,00 üzerinden işaretlenmiş

 Soruyu işaretle

$$\max_{-1 \leq x \leq 4} (x^2 - 5x + 4) = ?$$

Lütfen birini seçin:

- 10
- 0
- 4
- 1
- 5

[Önceki soru](#)

[Sonraki soru](#)

Soru 92

Henüz Cevaplanmadı

1,00 üzerinden işaretlenmiş

Soruyu işaretle

$$i^2 = -1 \Rightarrow \sum_{k=1}^{2023} i^k = ?$$

Lütfen birini seçin:

- $-i$
- -1
- 0
- $i - 1$
- i

Önceki soru

Sonraki soru

$$y = x^{\ln x} \implies \frac{dy}{dx}(e) = ?$$

Lütfen birini seçin:

- 2
- 0
- 1
- $\ln 2$
- e

Önceki soru

Sonraki soru

Soru 96

Henüz Cevaplanmadı

1,00 üzerinden İşaretlenmiş

Soruyu İşaretle

$$\lim_{x \rightarrow \frac{\pi}{8}} \frac{1 - \sin^2 4x}{\left(x - \frac{\pi}{8}\right)^2} = ?$$

Lütfen birini seçin:

- 1
- ∞
- 8
- 16
- $-\infty$

Önceki soru

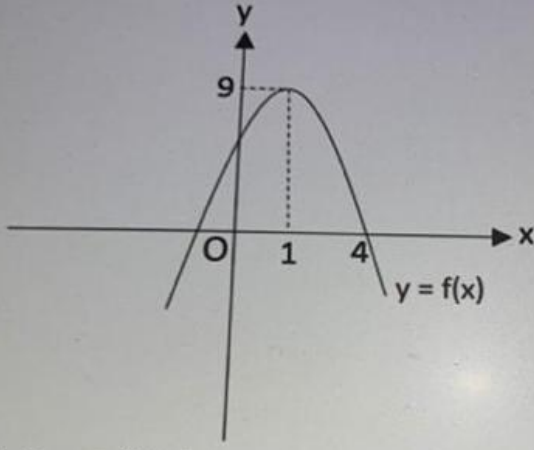
Sonraki soru

Soru 90

Henüz Cevaplanmadı

1,00 üzerinden işaretlenmiş

Soruyu İşaretle



$$f(x) = ax^2 + bx + c$$

$$f(6) = ?$$

Lütfen birini seçin:

- 10
- 12
- 16
- 14
- 8


Soru Listesi

1	2	3	4
5	6	7	8
9	10	11	12
13	14	15	16
17	18	19	20
21	22	23	24
25	26	27	28
29	30	31	32
33	34	35	36
37	38	39	40
41	42	43	44
45	46	47	48
49	50	51	52

Soru 99

Henüz Cevaplanmadı

1,00 üzerinden İşaretlenmiş

 Soruyu İşaretle

$$\lim_{x \rightarrow 0} \left(\frac{1}{x^2} - \frac{1}{x^6} \right) = ?$$

Lütfen birini seçin:

- $-\infty$
- ∞
- -1
- 0
- 1

[Önceki soru](#)

[Sonraki soru](#)

Type here to search



Soru 100

Henüz Cevaplanmadı 1,00 üzerinden İşaretlenmiş

Soruyu işaretle

Δ	1	2	3	4	5
1	3	5	4	1	2
2	5	4	1	2	3
3	4	1	2	3	5
4	1	2	3	5	4
5	2	3	5	4	1

$$4 \Delta (X \Delta 5) = 2 \Rightarrow X = ?$$

Lütfen birini seçin:

- 4
- 2
- 5
- 1
- 3

Önceki soru

Sınavı bitir ...


Soru Listesi

1	2	3	4
5	6	7	8
9	10	11	12
13	14	15	16
17	18	19	20
21	22	23	24
25	26	27	28
29	30	31	32
33	34	35	36
37	38	39	40
41	42	43	44
45	46	47	48
49	50	51	52
53	54	55	56

Soru 71

Henüz Cevaplanmadı

1,00 üzerinden işaretlenmiş

 Soruyu işaretle

$$\frac{3x + 12}{y - 5} = \frac{5y - z}{x + 3} = -\frac{2y - 4z}{z + 6} = k \Rightarrow k = ?$$

Lütfen birini seçin:

- 3
- 1
- 5
- 3
- 1

Sonraki s



Soru 13

Henüz Cevaplanmadı

1,00 üzerinden İşaretleniyor

Soruyu İşaretle

$$A \neq \emptyset; B \neq \emptyset$$

$$s(A \setminus B) = 5$$

$$s(A' \cup B') = 18$$

$$s(A' \cap B') = 4$$

$$s(B \setminus A) = ?$$

Lütfen birini seçin:

- 14
- 13
- 7
- 9
- 11

Önceki soru

Sonraki soru

Soru 5

Henüz Cevaplanmadı

1,00 üzerinden işaretlenmiş

[Soruyu işaretle](#)

I		II		III	
6	52	12	11	3	21
32	8	16	6	24	?

Lütfen birini seçin:

- 18
- 38
- 27
- 9

Type here to search



Soru 16

Henüz Cevaplanmadı

1,00 üzerinden İşaretlenmiş

Soruyu İşaretle

0			3
	0		2
-2			
		?	0

Lütfen birini seçin:

- 1
- 0
- 3
- 2
- 1

Soru Listesi

1	2	3	4
5	6	7	8
9	10	11	12
13	14	15	16
17	18	19	20
21	22	23	24
25	26	27	28
29	30	31	32
33	34	35	36
37	38	39	40

Soru 32

Henüz Cevaplanmadı

1,00 üzerinden İşaretlenmiş

Soruyu İşaretle

9	2	4	4	?
6	7	7	5	?

Lütfen birini seçin:

- | |
|---|
| 2 |
| 1 |
- | |
|---|
| 3 |
| 8 |
- | |
|---|
| 9 |
| 4 |
- | |
|---|
| 7 |
| 5 |
- | |
|---|
| 1 |
| 2 |

Soru Listesi

1	2	3	4
5	6	7	8
9	10	11	12
13	14	15	16
17	18	19	20
21	22	23	24
25	26	27	28
29	30	31	32
33	34	35	36
37	38	39	40
41	42	43	44

Soru 39

Henüz Cevaplanmadı

1,00 üzerinden işaretlenmiş

Soruyu işaretle

21	35	56	C
D	1	2	B
E	5	3	238
1631	A	623	385

→ B - E = ?

Lütfen birini seçin:

- 113
- 139
- 134
- 225
- 82

Soru Listesi

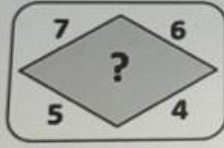
1	2	3	4
5	6	7	8
9	10	11	12
13	14	15	16
17	18	19	20
21	22	23	24
25	26	27	28
29	30	31	32
33	34	35	36
37	38	39	40

Soru 82

Henüz Cevaplanmadı

1,00 üzerinden İşaretlenmiş

Soruyu İşaretle



Lütfen birini seçin:

- 43
- 33
- 41
- 47

Type here to search



Soru 71

Henüz Cevaplanmadı

1,00 üzerinden işaretlenmiş

Soruyu işaretle

$$\frac{3x+12}{y-5} = \frac{5y-z}{x+3} = -\frac{2y-4z}{z+6} = k \Rightarrow k = ?$$

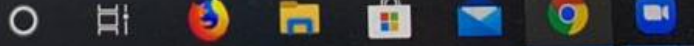
Lütfen birini seçin:

- 3
- 1
- 5
- 3
- 1

Önceki soru

Sonraki soru

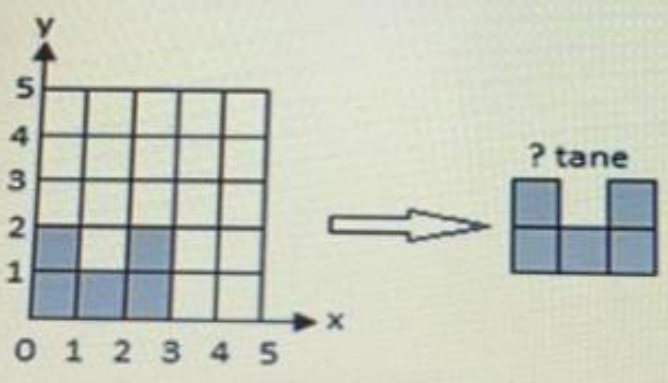
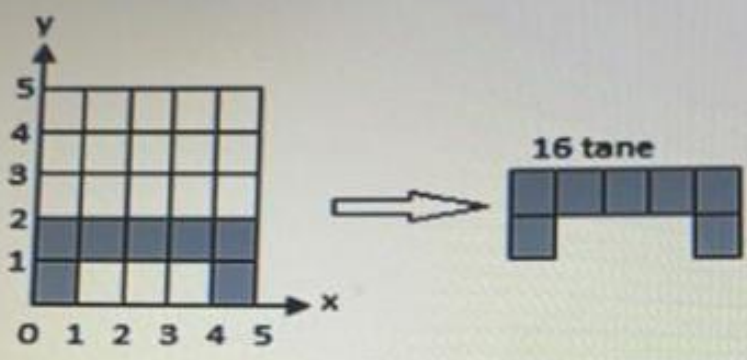
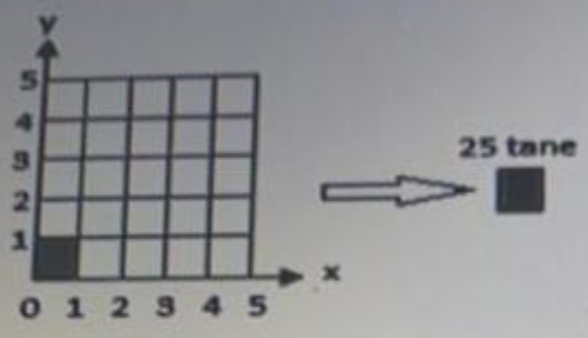
Type here to search



ASUS

Question 11

Answer saved Marked out of 1.00



Select one:

- 48
- 36
- 28
- 32



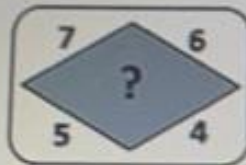
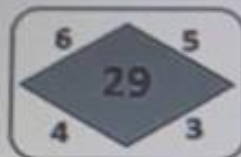
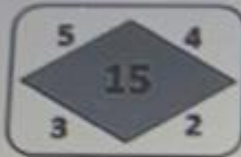
Home > My exams > AYOS ROOM 20 > General > AYOS 2020

Question 15

Not yet answered

Marked out of 1.00

Flag question



Select one:

- 47
- 41
- 33
- 43
- 58

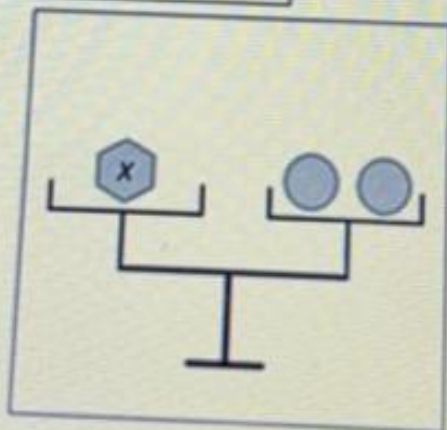
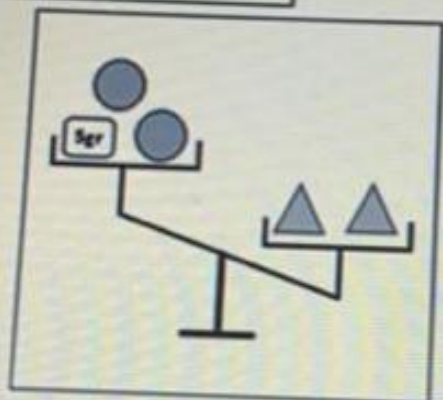
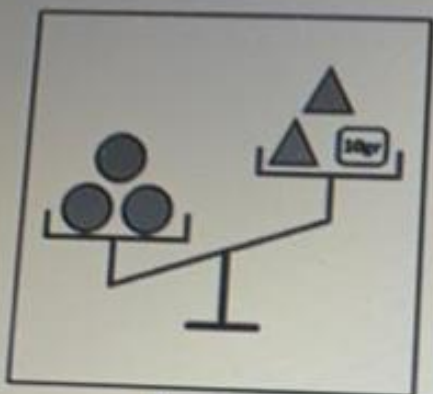
[Previous page](#)

Question 25

Answer saved

Marked out of 1.00

Flag questi



Tüm ağırlıklar pozitif tamsayıdır.
(All weights are positive integer.)

Question 27

Not yet answered

Marked out of 1.00

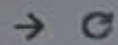
Flag

I		II		III	
6	52	12	11	3	21
32	8	16	6	24	?

Select one:

- 27
- 9
- 18
- 36
- 38

[Previous page](#)



Home > My exams > AYÖS ROOM 20 > General > AYÖS 2020

Question 51

Not yet answered

Marked out of 1.00

Flag question

$x^2 + 5x + 3 = 0$ denkleminin kökleri x_1 ve x_2 dir.
(Solutions of the equation are x_1 and x_2)

$$\frac{15}{x_1^2 + 5x_1} + \frac{2 - x_2}{x_2^2 + 4x_2 + 5} = ?$$

Select one:

- 2
- 0
- 4
- 4
- 2

[Previous page](#)

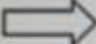
Question 58

Not yet answered

Marked out of 1.00

Flag question

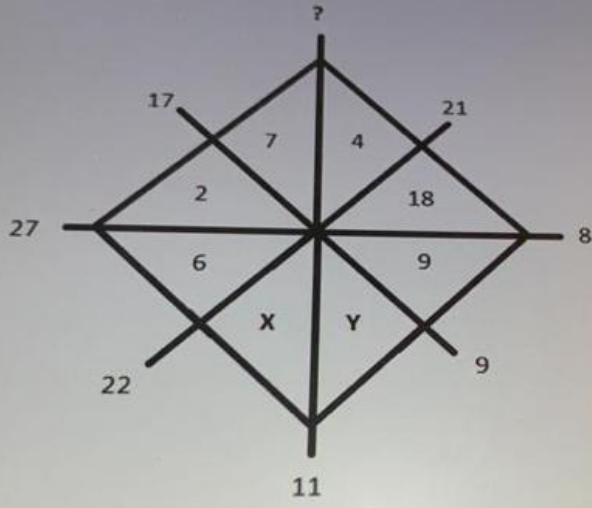
21	35	56	C
D	1	2	B
E	5	3	238
1631	A	623	385

 $B - E = ?$

Select one:

- 82
- 225
- 113
- 134
- 139

[Previous page](#)[Next page](#)



Lütfen birini seçin:

- 17
- 23
- 10

Soru Listesi

1	2	3	4
5	6	7	8
9	10	11	12
13	14	15	16
17	18	19	20
21	22	23	24
25	26	27	28
29	30	31	32
33	34	35	36
37	38	39	40
41	42	43	44
45	46	47	48

Soru 5

Henüz Cevaplanmadı

1,00 üzerinden işaretlenmiş

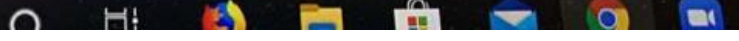
[Soruyu işaretle](#)

I		II		III	
6	52	12	11	3	21
32	8	16	6	24	?

Lütfen birini seçin:

- 18
- 38
- 27
- 9

Type here to search



Soru 16

Henüz Cevaplanmadı

1,00 üzerinden İşaretlenmiş

Soruyu İşaretle

0			3
	0		2
-2			
		?	0

Lütfen birini seçin:

- 1
- 0
- 3
- 2
- 1

Soru Listesi

1	2	3	4
5	6	7	8
9	10	11	12
13	14	15	16
17	18	19	20
21	22	23	24
25	26	27	28
29	30	31	32
33	34	35	36
37	38	39	40

Soru 32

Henüz Cevaplanmadı

1,00 üzerinden İşaretlenmiş

Soruyu İşaretle

9	2	4	4	?
6	7	7	5	?

Lütfen birini seçin:

- | |
|---|
| 2 |
| 1 |
- | |
|---|
| 3 |
| 8 |
- | |
|---|
| 9 |
| 4 |
- | |
|---|
| 7 |
| 5 |
- | |
|---|
| 1 |
| 2 |

Soru Listesi

1	2	3	4
5	6	7	8
9	10	11	12
13	14	15	16
17	18	19	20
21	22	23	24
25	26	27	28
29	30	31	32
33	34	35	36
37	38	39	40
41	42	43	44

Soru 39

Henüz Cevaplanmadı

1,00 üzerinden işaretlenmiş

Soruyu işaretle

21	35	56	C
D	1	2	B
E	5	3	238
1631	A	623	385

→ $B - E = ?$

Lütfen birini seçin:

- 113
- 139
- 134
- 225
- 82

Soru Listesi

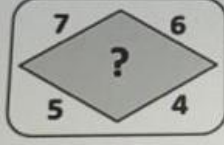
1	2	3	4
5	6	7	8
9	10	11	12
13	14	15	16
17	18	19	20
21	22	23	24
25	26	27	28
29	30	31	32
33	34	35	36
37	38	39	40

Soru 82

Henüz Cevaplanmadı

1,00 üzerinden İşaretlenmiş

Soruyu İşaretle



Lütfen birini seçin:

- 43
- 33
- 41
- 47

Type here to search



Home > My exams > AYOS ROOM 20 > General > AYÖS 2020

Question 77

Not yet answered

Marked out of 1.00

0			3
	0		2
-2			
		?	0

Select one:

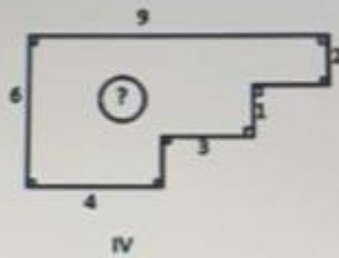
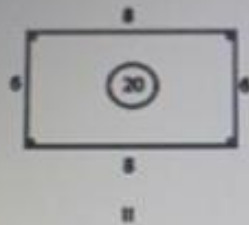
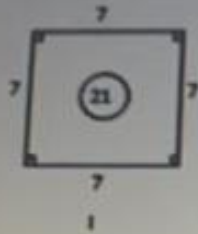
- 1
- 1
- 3
- 2
- 0

[Previous page](#)

Question 55

Answer saved Marked out of 1.00

Flag question



Select one:

- 9
- 5
- 12
- 7
- 8

[Previous page](#)

Soru 17

Henüz Cevaplanmadı

1,00 üzerinden işaretleniyor

Soruyu işaretle

$$\left. \begin{array}{l} a, b, c \in \mathbb{Z}^+ \\ a > b > c \\ a + \frac{b}{c} = 20 \end{array} \right\} \max(a + b + c) = ?$$

Lütfen birini seçiniz

- 21
- 40
- 42
- 90
- 63

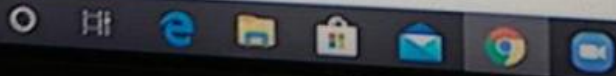
Önceki soru

Sonraki soru

from cm ds mfg...exe

from cm ds mfg...exe

Type here to search





e-Sınav Sistemi

Home > My exams > AYÖS ROOM 20 > General > AYÖS 2020

Question 82

Not yet answered

Marked out of 1.00

Flag question

$$22x = \pi \Rightarrow \frac{\cos(16x) \cos(7x)}{\sin(4x) \cos(6x)} = ?$$

Select one:

- 1
- $-\frac{1}{2}$
- 0
- $\frac{1}{2}$
- 1

Previous page

Next page

Quiz navigation			
1	2	3	4
5	6	7	8
9	10	11	12
13	14	15	16
17	18	19	20
21	22	23	24
25	26	27	28
29	30	31	32
33	34	35	36
37	38	39	40

yanırlar dođrulan g6t6rme
boř bıraktıđınız sorulara g

From Mohammad Bimeghda
hocam bir saniye ekran t
bilirmiyim?

From Őeyma TORUNTAY
anlamadım
kalkamazsın malesef

From Őeyma TORUNTAY
arkadařlar sınavda k
sessiz olun.

To: kenan 6zkale

Type message here

DELL

Question 77

Has yet answered. Marked out of 1.00

0			3
	0		2
-2			
		?	0

Select one:

- 1
- 1
- 3
- 2
- 0

Previous page

Next page

Quiz navigation			
1	2	3	4
5	6	7	8
9	10	11	12
13	14	15	16
17	18	19	20
21	22	23	24
25	26	27	28
29	30	31	32
33	34	35	36
37	38	39	40
41	42	43	44
45	46	47	48
49	50	51	52
53	54	55	56

yanıřlar doęruları gtrme boř bıraktıęınız sorulara g

From **Mohammad Bimeghda**
hocam bir saniye ekran b...
bilirmiyim?

From **řeyma TORUNTAY**
anlamadım
kalkamazsın malesef

From **řeyma TORUNTAY**
arkadařlar sınavda ko...
sessiz olun.

To: kenan zkale

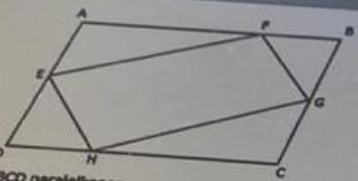
Type message here



Question 67

Not yet answered Marked out of 1.00

Flag question



ABCD paralelkenar,

$$6|BG| = 2|GC| = 3|AE|$$

$$4|AF| = 3|HC| = 12|DH|$$

$$\text{Alan}(EFGH) = 36 \text{ br}^2$$

$$\text{Alan}(ABCD) = ? \text{ br}^2$$

Select one:

- 72
- 74
- 90
- 80
- 82

Quiz navigation

1	2	3	4
5	6	7	8
9	10	11	12
13	14	15	16
17	18	19	20
21	22	23	24
25	26	27	28
29	30	31	32
33	34	35	36
37	38	39	40
41	42	43	44
45	46	47	48
49	50	51	52

Chat

yanışlar dođrulan gütürmüyo
bođ bıraktıđınız sorulara geri

From Mohammad Birmeghdar to
hocam bir saniye ekran bas
bilirmiyim?

From Şeyma TORUNTAY YAN
anlamadım
kalkamazsın malesef

From Şeyma TORUNTAY YAN
arkadaşlar sınavda kon
sessiz olun.

To: kenan özkale

Type message here...



Question 58 Not yet answered Marked out of 1.00 Flag question

21	35	56	C
D	1	2	B
E	5	3	238
1631	A	623	385

$B - E = ?$

Select one:

- 82
- 225
- 113
- 134
- 139

Quiz navigation

1	2	3	4
5	6	7	8
9	10	11	12
13	14	15	16
17	18	19	20
21	22	23	24
25	26	27	28
29	30	31	32
33	34	35	36
37	38	39	40
41	42	43	44
45	46	47	48
49	50	51	52

Chat

yanlişlar dogrulari götürmüyor boş bıraktığınız sorulara geri d

From Mohamad Bimegtdar to hocam bir saniye ekran başı bilirmiyim?

From Şeyma TORUNTAY YAM anlamadım kalkamazsın maalesef

From Şeyma TORUNTAY YAM arkadaşlar sınavda konu sessiz olun.

To: kenan özkale

Type message here...

Previous page

Next page

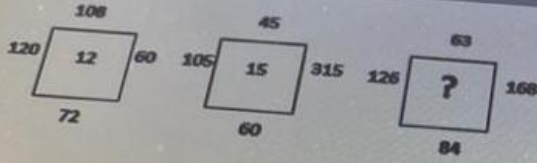


Question 97

Not yet answered

Marked out of 1.00

Flag question



Select one:

- 17
- 42
- 14
- 21
- 15

Previous page

Next page

Quiz navigation

1	2	3	4
5	6	7	8
9	10	11	12
13	14	15	16
17	18	19	20
21	22	23	24
25	26	27	28
29	30	31	32
33	34	35	36
37	38	39	40
41	42	43	44

yanırlar dođruları gotü
boş bıraktıđınız sorularFrom **Mohammad Bimeg**
hocam bir saniye ekrana
bilirmiyim?From **Şeyma TORUNTA**
anlamadım
kalkamazsın malesseFrom **Şeyma TORUNTA**
arkadađlar sınavda
sessiz olun.

To: kenan özkale

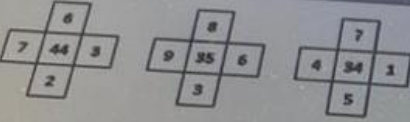
Type message h

Question 66

Not yet answered

Marked out of 1.00

Flag question



Select one:

- 3
 8
 5
 9
 2

Previous page

Next page

Quiz navigation

1	2	3	4
5	6	7	8
9	10	11	12
13	14	15	16
17	18	19	20
21	22	23	24
25	26	27	28
29	30	31	32
33	34	35	36
37	38	39	40
41	42	43	44
45	46	47	48
49	50	51	52

Chat
yanırlar dođrularn g6t6rm6yo
bođ biraktiđiniz sorulara geriFrom Mohammad Birmeđdar to
hocam bir saniye ekran bas
bilirmiyim?From Őeyma TORUNTAY YAM
anlamadım
kalkamazsın maalesefFrom Őeyma TORUNTAY YA
arkadařlar sınavda kon
sessiz olun.

To: kenan 6zkale v

Type message here...